

The image shows a modern outdoor relaxation area. In the foreground, a white hot tub with blue water and several jets is visible. Behind it is a white-framed outdoor sauna with a glass door, revealing wooden interior benches and a small hot tub inside. The setup is on a patio with a glass railing. To the right, there are lush green bushes. In the background, there are trees and mountains under a clear blue sky.

RUKU

Sauna-Manufaktur

Sauna esterna

Il piacere della sauna
all'aperto



La sauna esterna RUKU

Avete dello spazio in giardino oppure sul vostro terrazzo? Allora progettiamo e costruiamo la casetta sauna perfetta per voi: personalizzata per quanto riguarda dimensioni, forma esteriore e arredamento interno, all'avanguardia dal punto di vista tecnico e realizzata con perfezione artigianale dagli esperti della RUKU Sauna-Manufaktur.







Piacere e relax

Vi consegneremo la vostra nuova sauna esterna pronta all'uso e la collocheremo nello spazio previsto mediante un'autogru. E non appena avremo terminato il lavoro voi potrete iniziare a godervi il relax: il tutto senza lunghe procedure di montaggio, senza sporcizia e senza rumore.









Progettate insieme a noi la
vostra oasi di benessere
personale

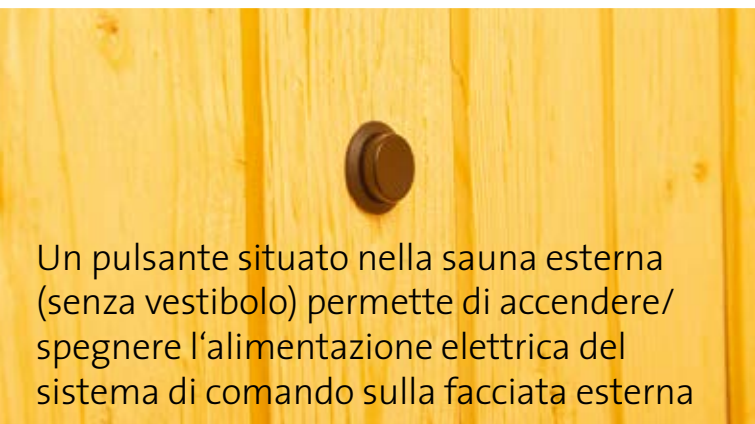
8











Un pulsante situato nella sauna esterna (senza vestibolo) permette di accendere/ spegnere l'alimentazione elettrica del sistema di comando sulla facciata esterna










Qualità della manifattura

La sauna esterna RUKU è strutturata in modo da garantire una lunga durata anche in presenza di difficili condizioni ambientali: sole, pioggia, ghiaccio o neve non la danneggiano, e potrete così godere per molti anni il piacere di una sauna all'aperto.



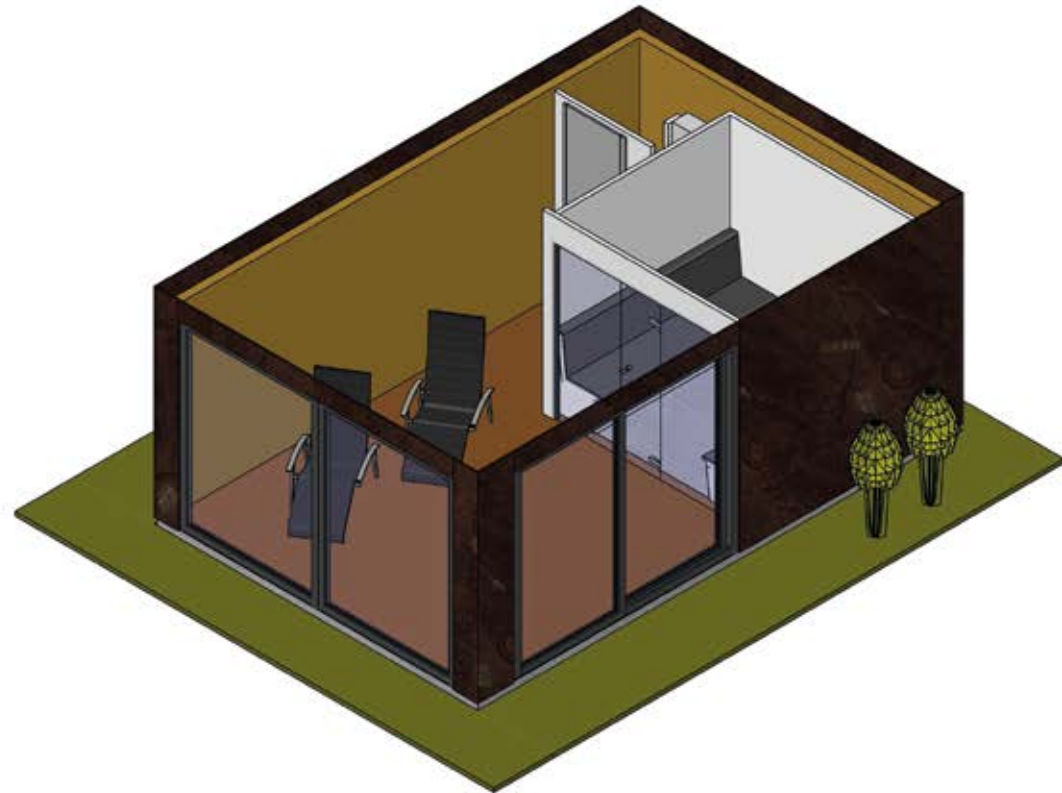
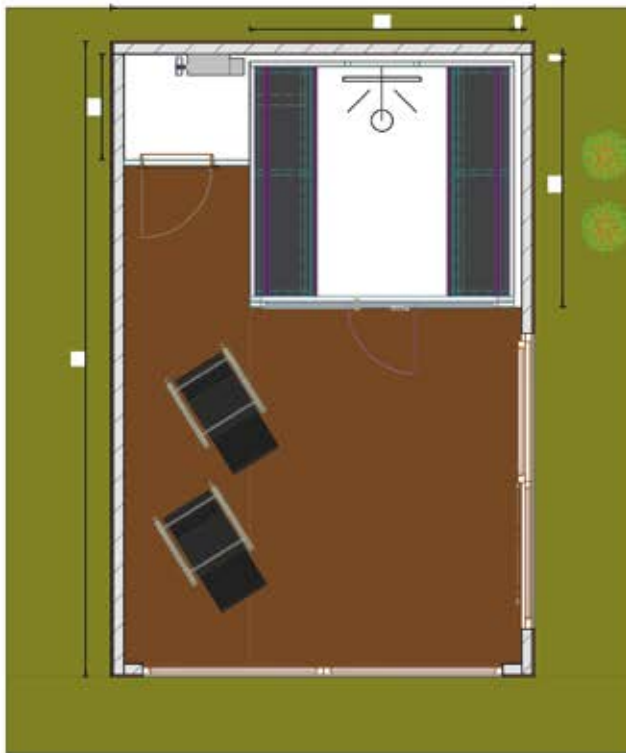


Un'estetica affascinante:
un nuovo gioiello per il
vostro giardino

Riposarsi e rilassarsi nella sauna esterna RUKU:
una struttura nobile con grandi superfici di vetro che permettono di godere della bellezza del giardino.

Aperta alla vostra individualità

Sulla parte esterna, la facciata della struttura è stata rivestita in speciali pannelli decorativi HPL da 6 mm con effetto ruggine.



Nel vano interno è integrato un bagno turco con sala tecnica. La sauna esterna è stata progettata in modo tale che, dopo il bagno turco, dalla stanza per il riposo sia possibile godere della vista sul giardino.

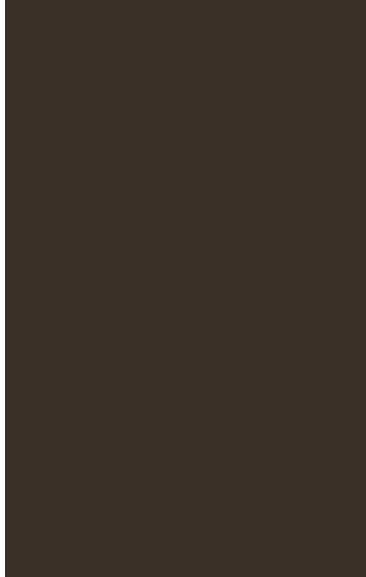
Un bagno di calore:
benessere per il
corpo e per lo spirito



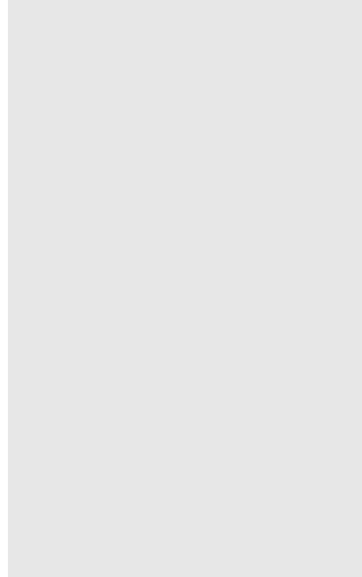


L'arredamento interno può essere realizzato in abete nordico, abete bianco, abete canadese oppure, come nell'immagine, abete nostalgico con motivo orizzontale vaporato, asciato e spazzolato.

Sauna sulla terrazza: di forma cubica, con tetto piatto, lamiera di chiusura sul tetto in antracite coordinata con i pannelli della facciata.



Marrone seppia



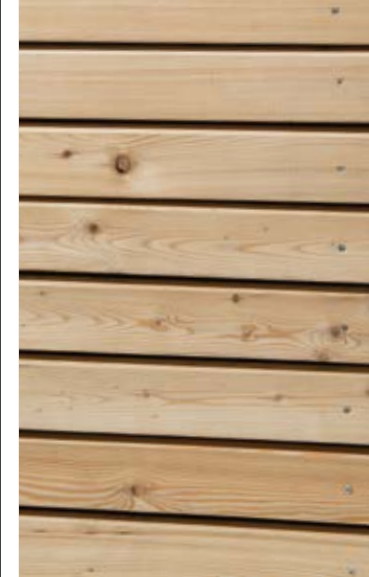
Grigio tele



Bianco traffico



Bianco traffico



Larice

Configurazione esterna

Per la configurazione esterna potete scegliere, in base al vostro gusto, tra diversi materiali: eleganti rivestimenti esterni in pannelli HPL, disponibili in quattro colori base. Su richiesta vi possiamo offrire anche altri colori.

Vi piace lo stile naturale? Allora conferite alla vostra sauna da giardino una facciata a motivo romboidale con rivestimento orizzontale in larice. Se lo desiderate, la vostra casetta sauna può essere dotata anche di pannelli isolanti da verniciare o intonacare (vedere alle pagine 6 e 32).

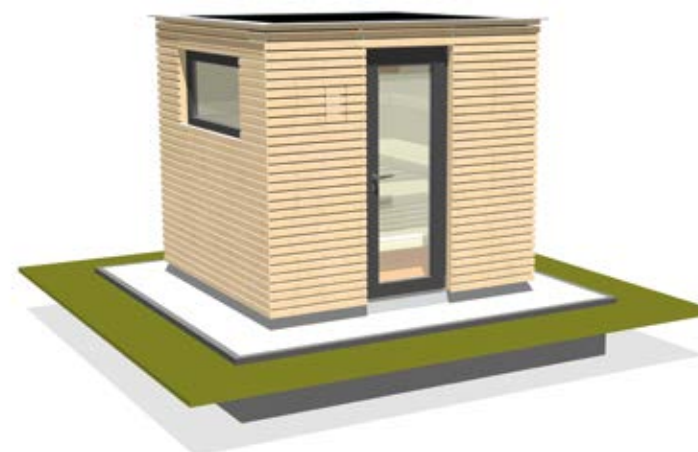
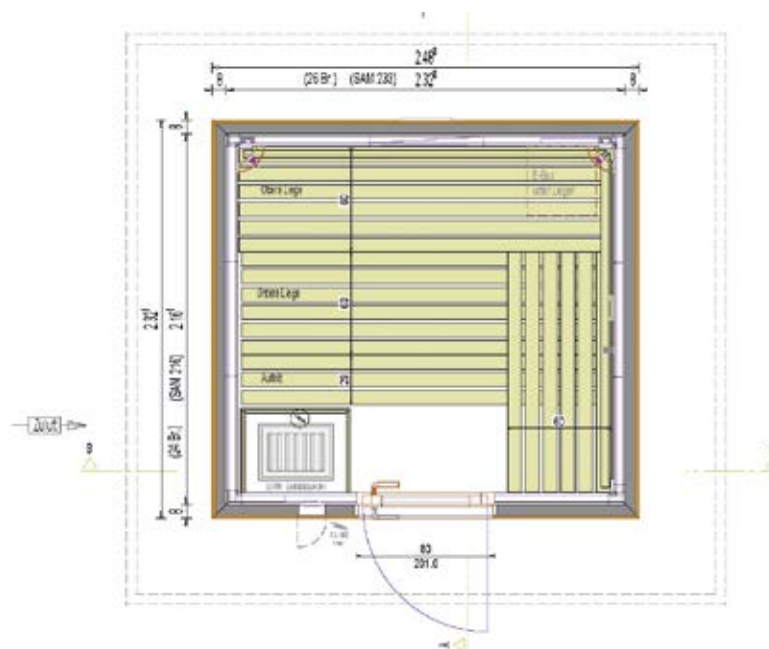


Dimensioni

La sauna esterna RUKU è disponibile in cinque grandezze standard con diverse varianti. In tutti i modelli è possibile modificare le dimensioni della cabina per la sauna. Di seguito trovate alcuni esempi di modelli.

Il modello S è una sauna esterna compatta senza vestibolo. I modelli S1 VR-100, S2 VR-150, S3 VR-200 ed S4 VR-250 sono dotati di vestiboli di diverse larghezze. Dimensioni speciali e realizzazioni su misura sono disponibili su richiesta: rivolgetevi al nostro servizio esterno.

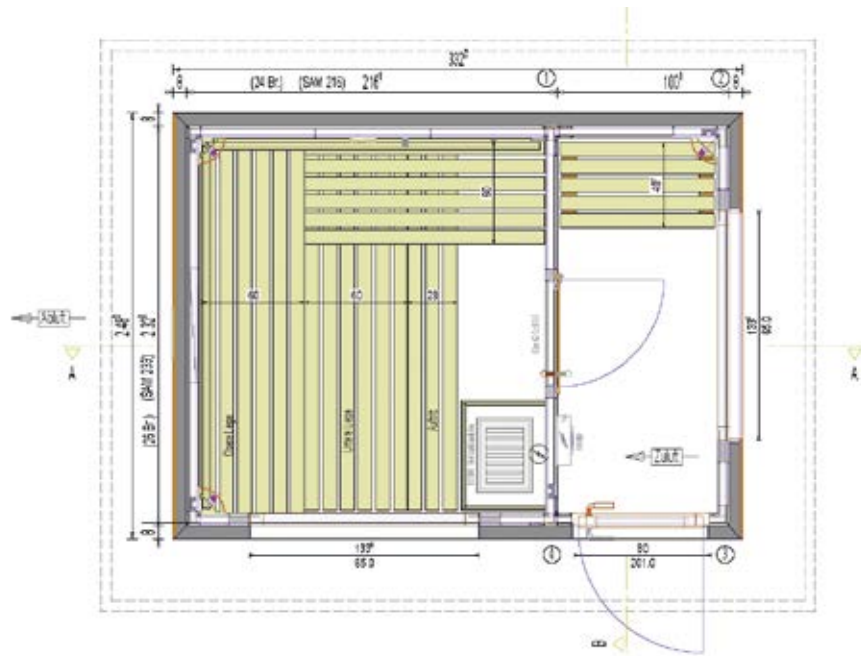
Modello S senza vestibolo



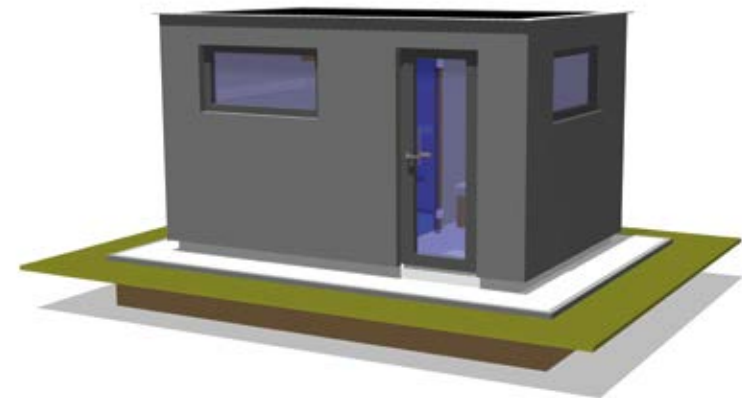
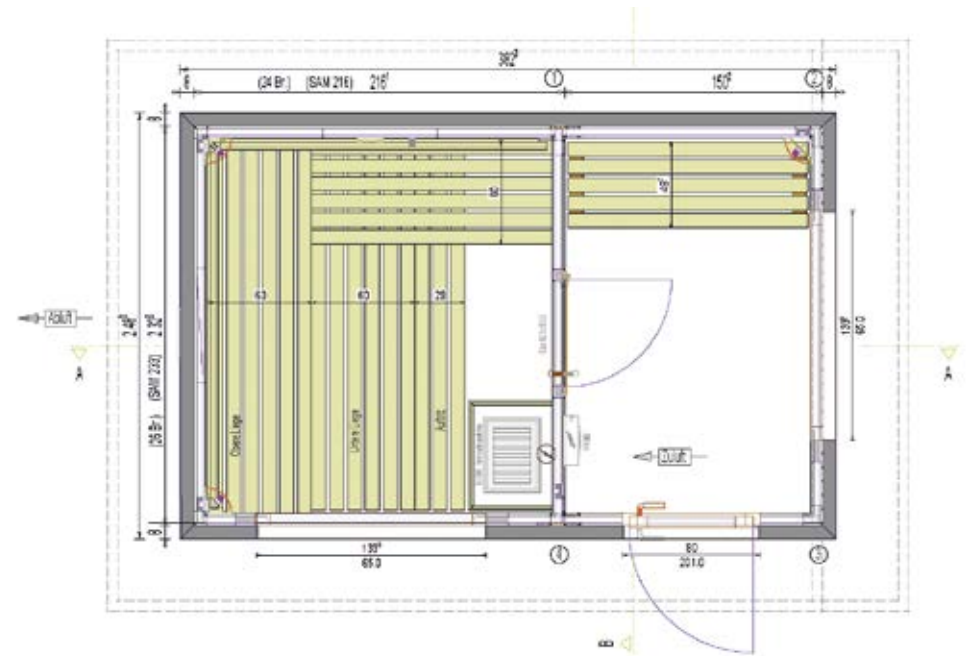


Modello 81 VR-100

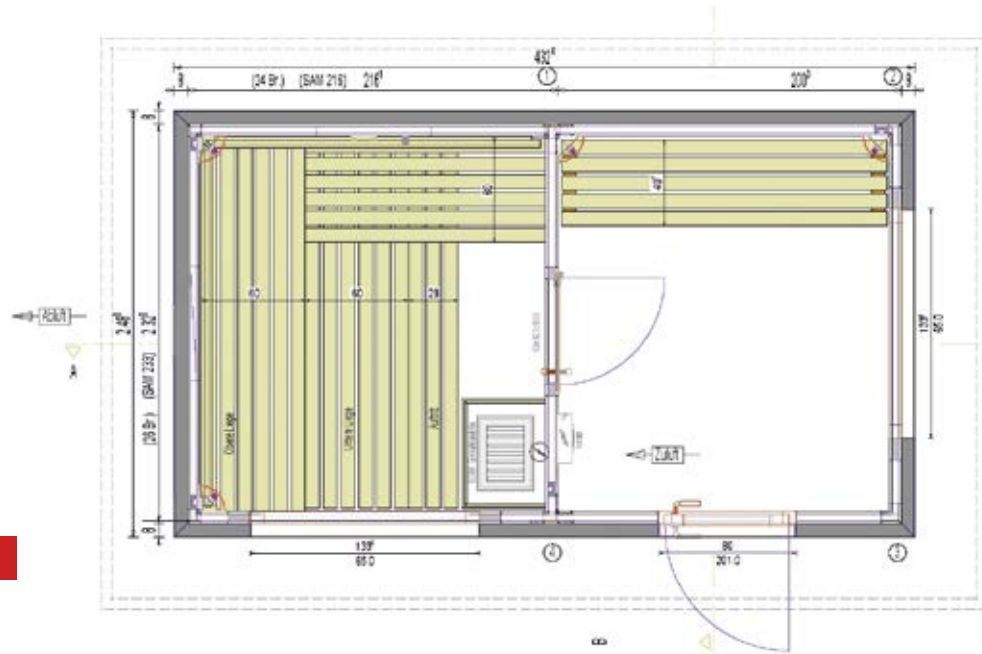
Modello S1 VR-100



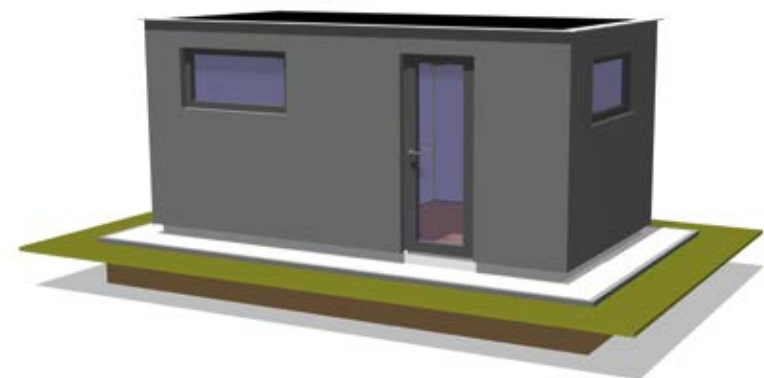
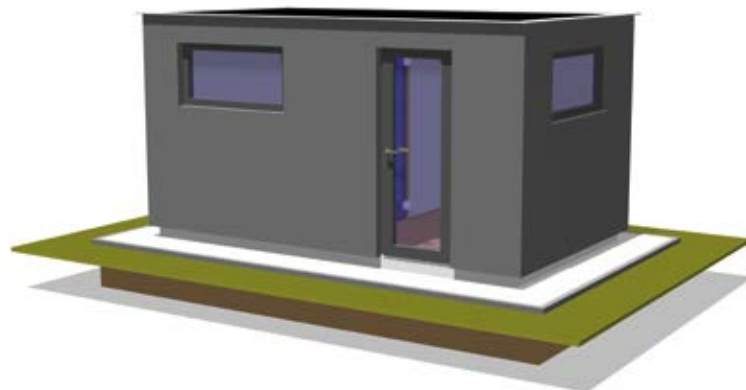
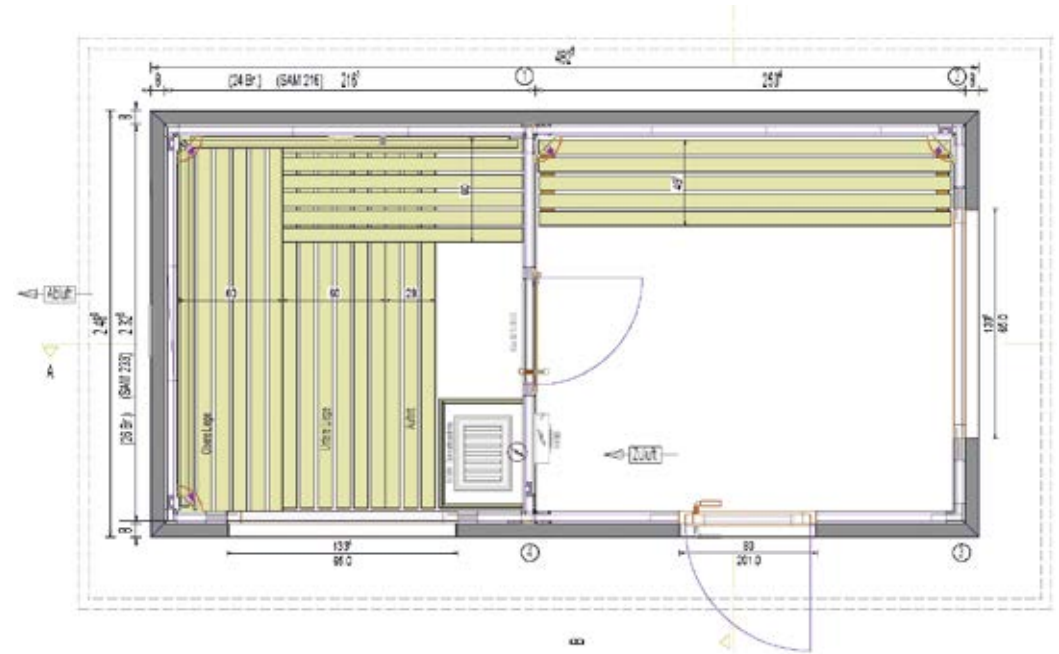
Modello S2 VR-150



Modello S3 VR-200



Modello S4 VR-250

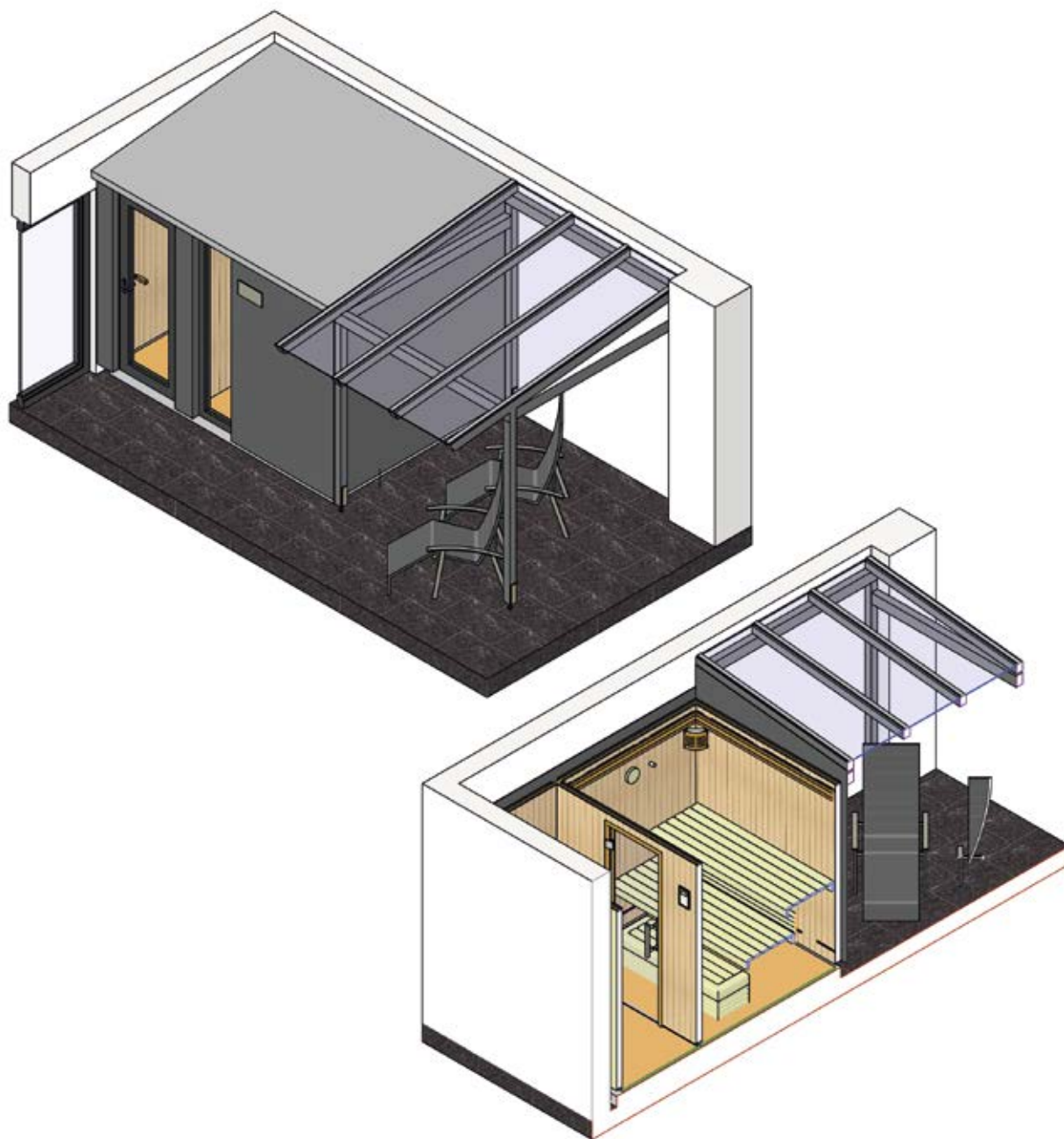


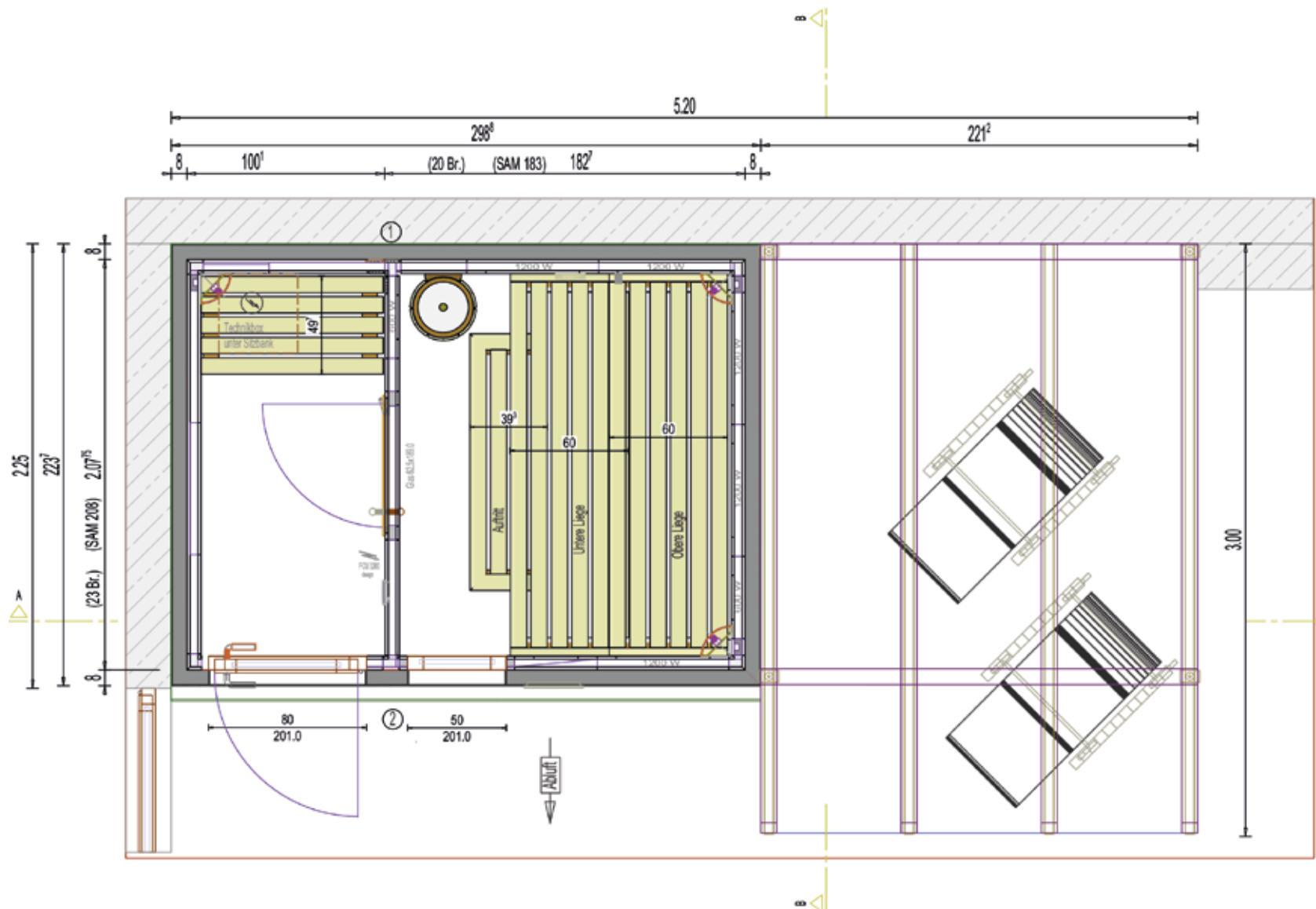


Progettazione in base ai vostri desideri

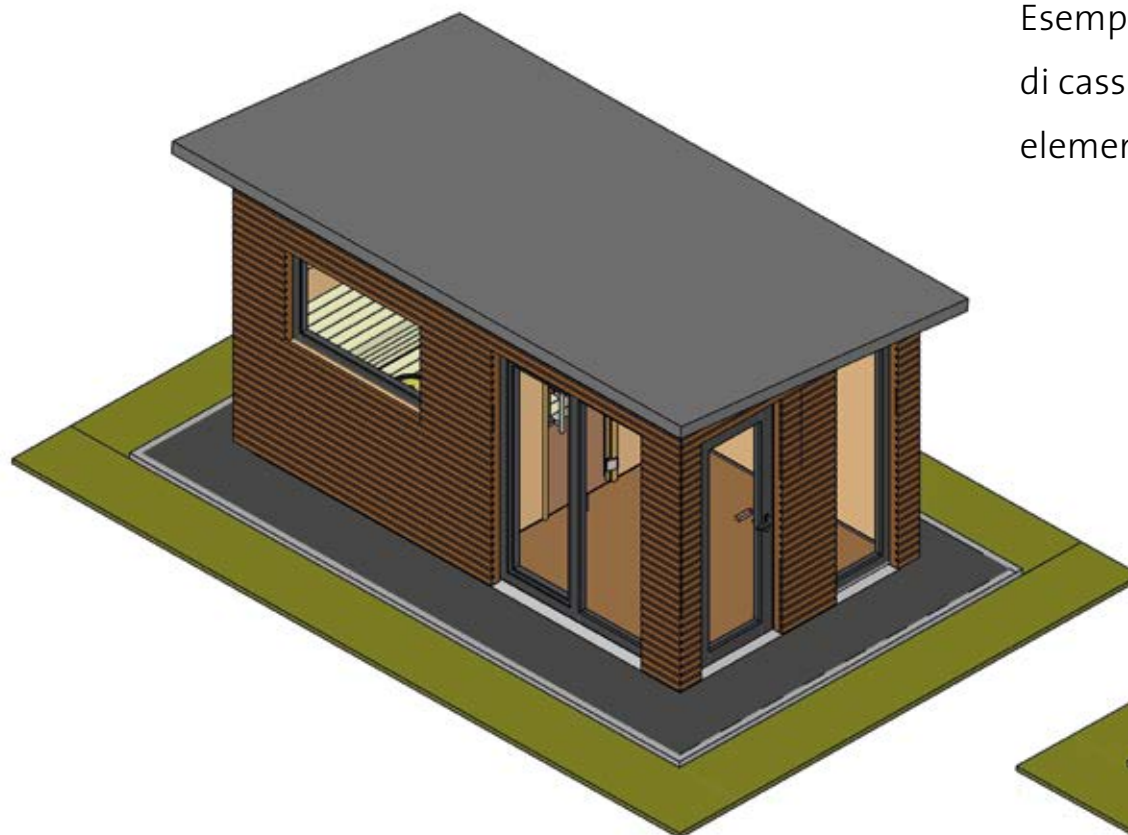
Nei nostri esempi di progettazione potete vedere le possibilità a vostra disposizione per integrare un vestibolo per il relax o un pergolato nella sauna esterna. Grazie alla nostra pianificazione e produzione individuali non ci sono limiti alla vostra fantasia.t.

Con i pannelli per facciate HPL in quattro colori standard e molti colori speciali, oppure una cassaforma orizzontale in larice con motivo romboidale, possiamo adattare perfettamente il design della vostra sauna esterna al vostro giardino.

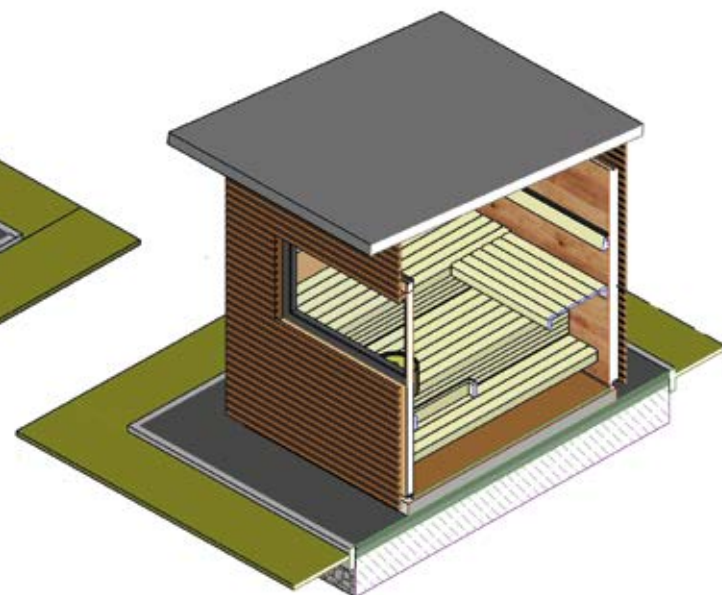




La RUKU Sauna-Manufaktur vi consente di strutturare la vostra sauna esterna completamente in base ai vostri desideri. Tutto è possibile: grandi vetrate frontali in legno o legno-alluminio, porte a sollevamento/scorrimento integrate, sauna finlandese, sauna a infrarossi Thermium o bagno turco. Progettiamo e costruiamo la vostra sauna esterna individualmente per la vostra terrazza o il vostro giardino, in base ai vostri desideri.



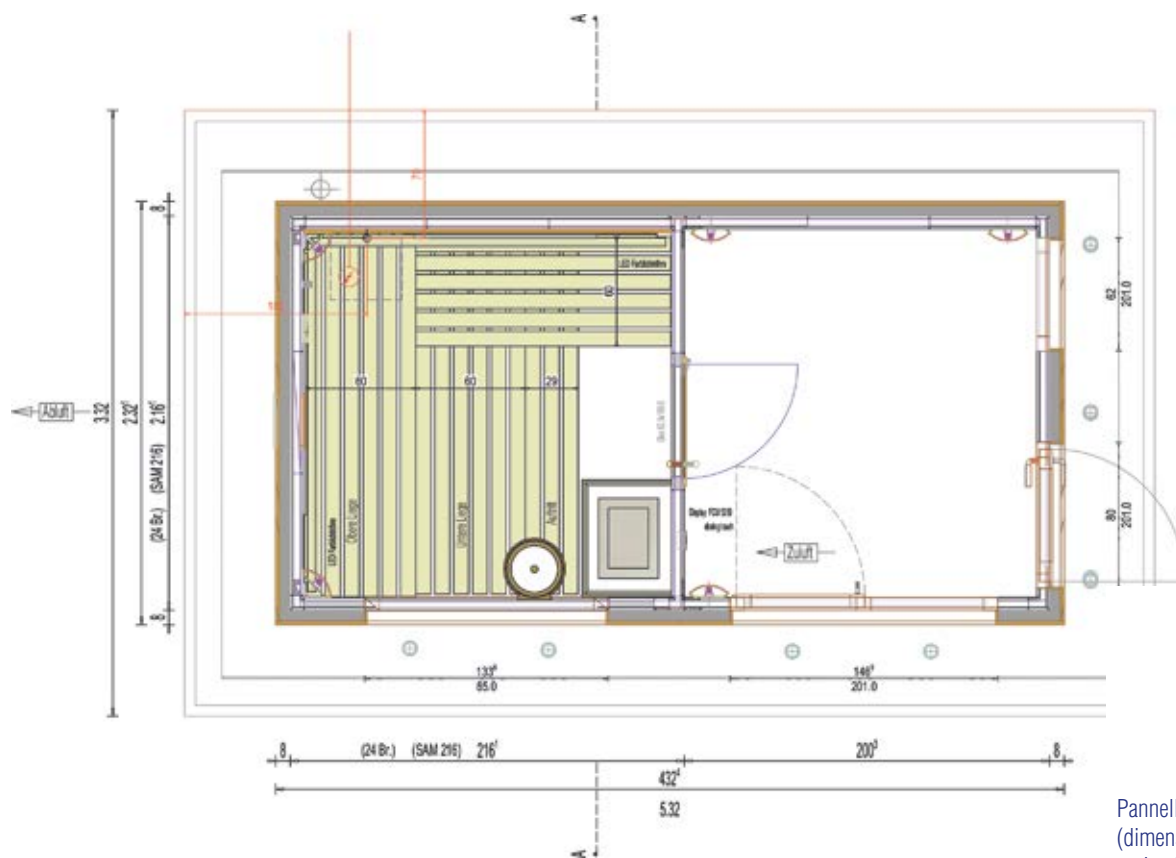
Esempio di progettazione con una combinazione di cassaforma in legno, larice e rombo con elementi finestre e porte in color antracite.



L'amore per i dettagli

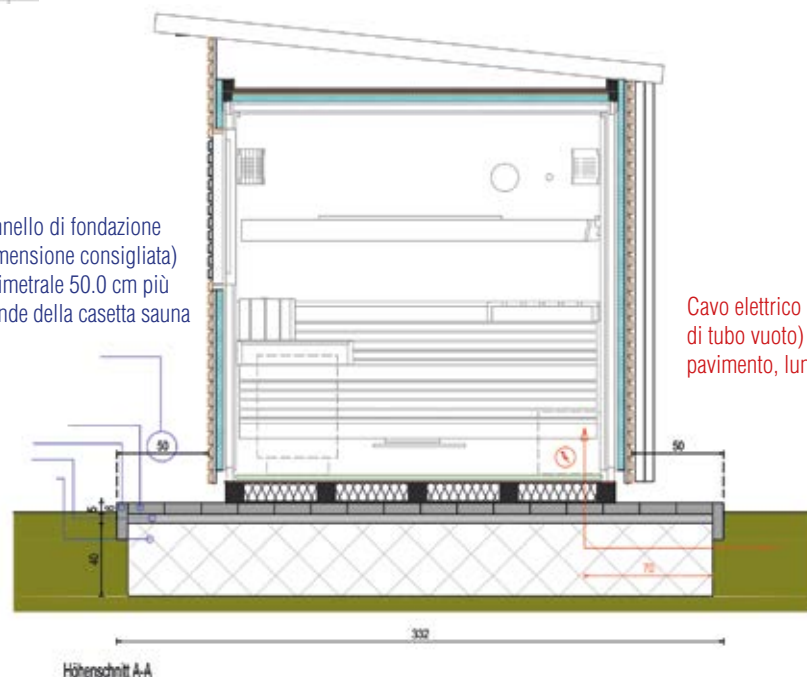
Tutte le saune esterne di RUKU Sauna-Manufaktur sono progettate e realizzate con la massima cura e perfezione artigianale. A ciò contribuisce anche la nostra tecnologia di isolamento Isoholz unica al mondo, che non contiene fibre nocive. Il sistema Isoholz RUKU è progettato per offrire alla vostra sauna esterna la migliore qualità di isolamento per decenni.

Cavo elettrico (all'interno di tubo vuoto) dal pannello del pavimento, lunghezza 3.0 m



Pannello di fondazione (configurazione da parte del cliente), montaggio dall'alto verso il basso, masselli in cemento 6.0 cm con scanalature strato split 5.0 cm strato ghiaia 16/32 40.0 cm

Pannello di fondazione (dimensione consigliata) perimetrale 50.0 cm più grande della casetta sauna



Cavo elettrico (all'interno di tubo vuoto) dal pannello del pavimento, lunghezza circa 3.0 m

Tecnologia raffinata

Per la vostra sauna da giardino non ci limitiamo a progettare l'aspetto estetico e le caratteristiche individuali della sauna o del vestibolo, ma ci occupiamo anche degli aspetti tecnici con i cavi elettrici e il necessario pannello di fondazione, in modo che possiate approntare il tutto.



Puro e semplice relax
– godersi la tranquillità





**Altri prodotti dal mondo delle saune RUKU:
sauna classica, sauna a infrarossi Thermium, bagno turco, panca termica**

Nelle nostre esposizioni potete sperimentare da vicino il mondo delle saune RUKU. Oppure contattateci al nostro numero di telefono. Saremo lieti di consigliarvi e di mettervi in contatto con un nostro esperto nella vostra regione.

RUKU Sauna-Manufaktur GmbH & Co. KG

Dietenheimer Straße 39
89257 Illertissen

Tel. +49 7303 9051-0
Fax +49 7303 9051-131