



RUKU

Sauna-Manufaktur

Sauna extérieur

Le plaisir du sauna
en plein air



Le sauna extérieur RUKU

Vous avez de la place dans votre jardin ou sur votre (toit) terrasse ? Alors nous pouvons planifier et construire le sauna idéal pour vous : dimensions, forme extérieure et équipement intérieur personnalisés – équipé des technologies les plus récentes et fabriqué artisanalement avec des finitions parfaites, par les artisans expérimentés de RUKU Sauna-Manufaktur.







Se détendre et profiter

Nous vous livrons votre nouveau sauna extérieur prêt à l'emploi et l'installons à l'emplacement prévu à l'aide d'une grue. À peine partis, c'est la décontraction qui commence pour vous – sans avoir à supporter un long chantier ni la poussière et le bruit qui vont avec.









Planifiez votre oasis de
bien-être personnalisée
avec nous

8











Bouton à l'intérieur du sauna extérieur sans vestiaire pour connecter/déconnecter l'alimentation électrique de la commande sur la façade extérieure










Qualité artisanale

La construction du sauna extérieur RUKU est conçue pour durer longtemps, dans les conditions climatiques les plus rudes : soleil, pluie, verglas ou neige ne lui font pas peur – afin que vous puissiez profiter de votre sauna en « plein air » durant de longues années.



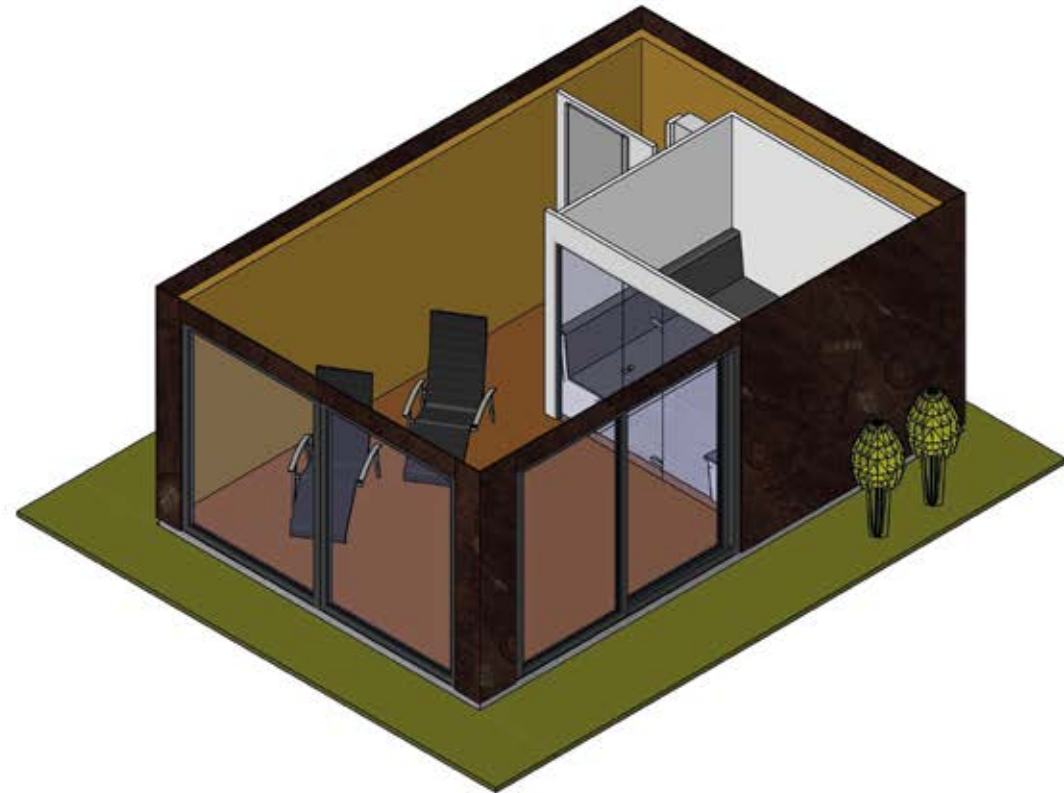
A modern, dark brown sauna with large glass doors and a small rectangular window, situated in a garden next to a house. The sauna is built on a wooden platform with a gravel border. The house in the background has a gabled roof and a stone wall. The scene is set in a lush green garden with trees and plants.

Un look séduisant :
la nouvelle pièce
maîtresse de votre
jardin

Retrouver le calme et se relaxer dans le sauna extérieur RUKU :
un cube élégant avec de vastes surfaces vitrées qui ouvrent le regard sur la beauté du jardin.

Ouvert à la personnalisation

Pour cette commande, la façade extérieure a été habillée de panneaux HPL de 6 mm au décor spécial aspect rouille.



L'intérieur intègre un bain de vapeur avec local technique. Le sauna extérieur a été planifié de manière à ce qu'après le bain de vapeur, il soit possible de profiter de la vue sur le jardin depuis la salle de repos.

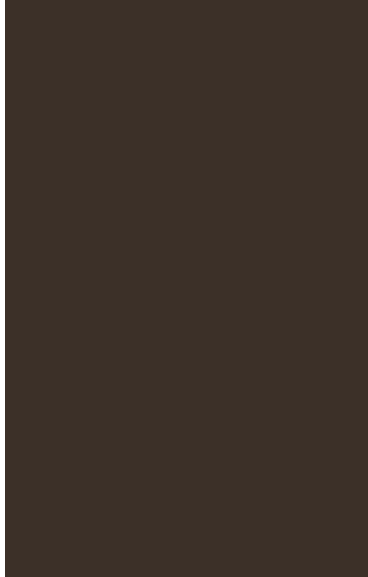
Partager un bain
de vapeur :
un instant de
bien-être pour le
corps et l'esprit



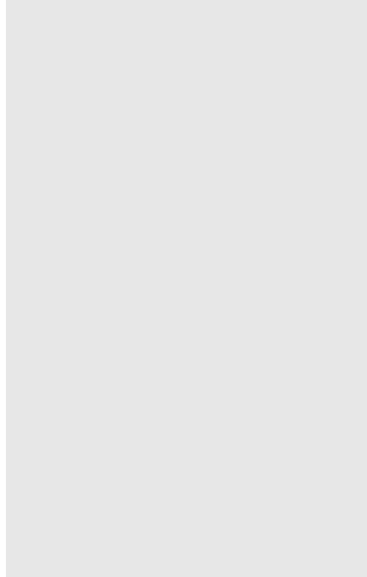


L'intérieur peut être aménagé en épicéa, sapin, tsuga ou comme sur l'illustration, en épicéa vieilli étuvé, scié et brossé horizontalement.

Sauna sur la terrasse : Forme de base cubique avec toit plat, plaque de raccordement sur le toit plat anthracite pour s'assortir aux panneaux de façade.



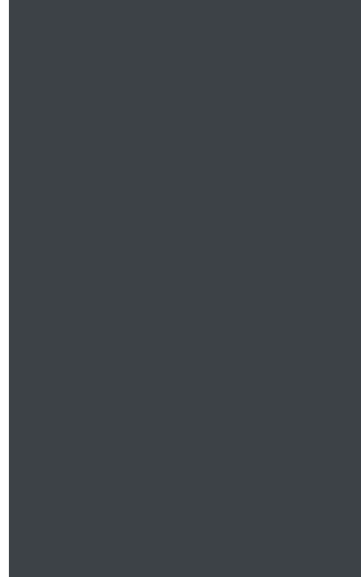
Brun sépia



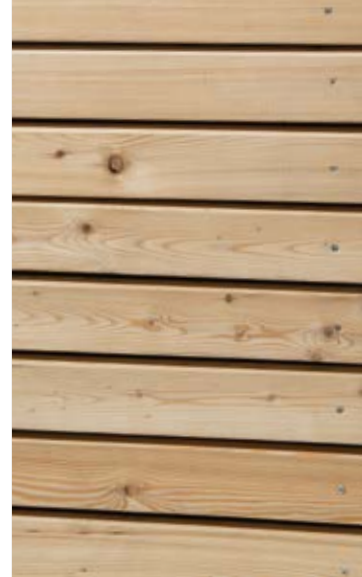
Gris télé



Blanc trafic



Gris anthracite



Mélèze

Aspect extérieur

Pour l'apparence extérieure, vous avez le choix entre différents matériaux selon vos goûts : les habillages extérieurs élégants en panneaux HPL sont disponibles de série en quatre coloris standards – nous proposons d'autres couleurs sur demande.

Vous aimez le naturel ? Alors équipez votre sauna de jardin d'une façade en bardage vertical en mélèze. Si vous le souhaitez, votre sauna peut également être doté de panneaux supports de crépi pour que vous puissiez le peindre ou le crépir vous-même (cf. pages 6 et 32).

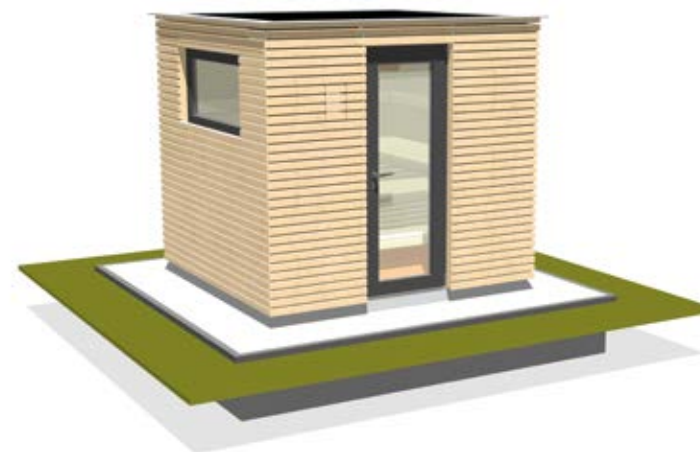
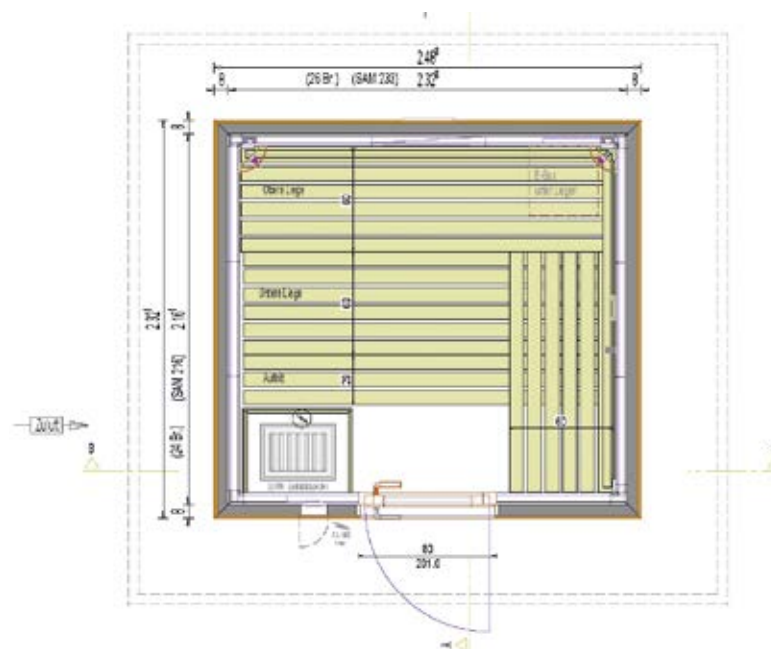


Dimensions du modèle

Le sauna extérieur RUKU est disponible en cinq dimensions standards et dans différents modèles. La taille de la cabine de sauna peut être modifiée pour tous les modèles. Vous trouverez quelques exemples de modèles ci-après.

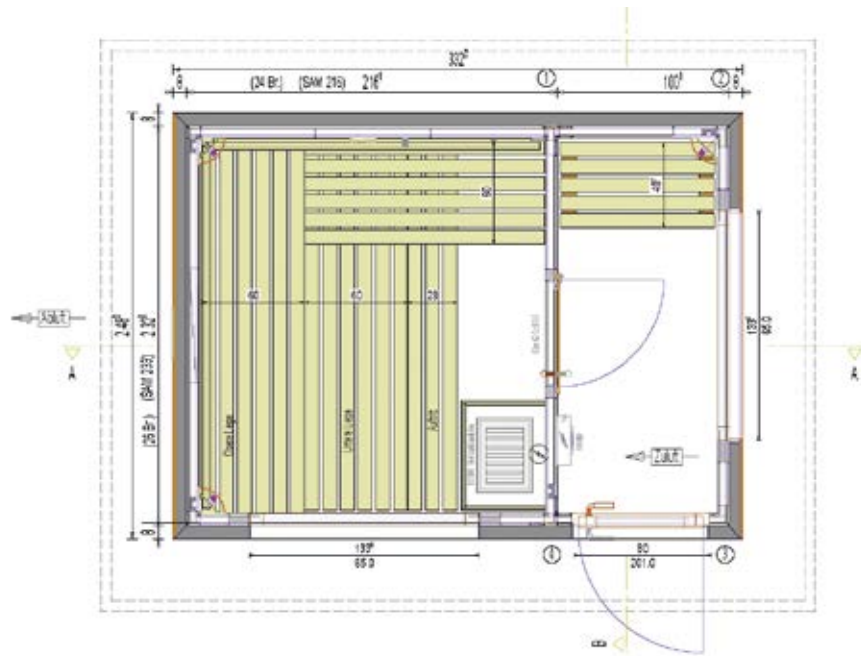
Le modèle S est un sauna extérieur compact, sans vestiaire. Les modèles S1 VR-100, S2 VR-150, S3 VR-200 et S4 VR-250 sont dotés de vestiaires de différentes largeurs. Des dimensions spéciales et fabrications sur mesure sont disponibles sur demande – n'hésitez pas à contacter notre service extérieur.

Modèle S sans vestiaire

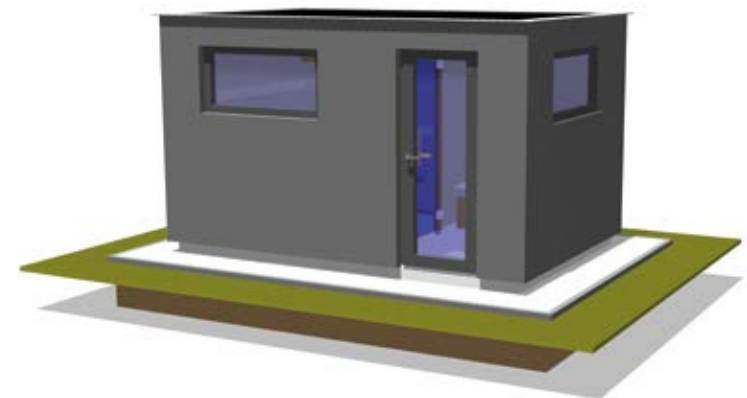
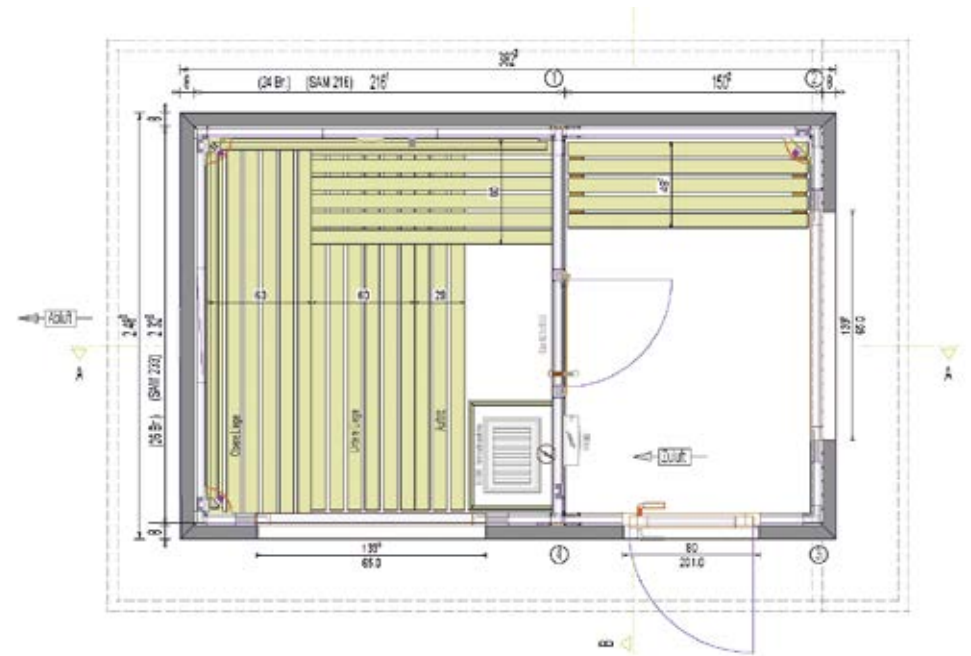




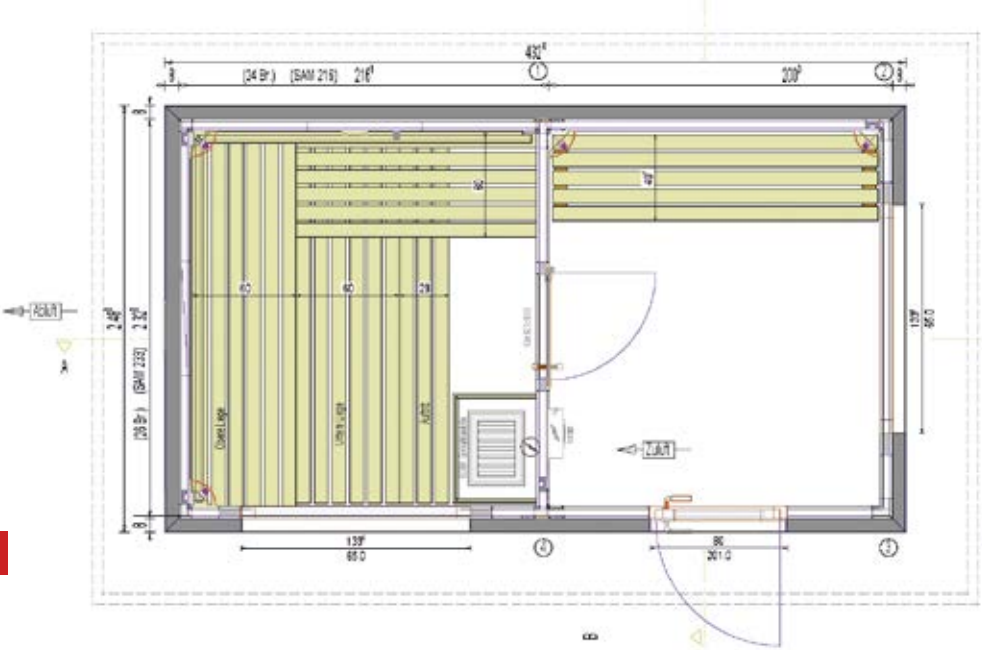
Modèle S1 VR-100



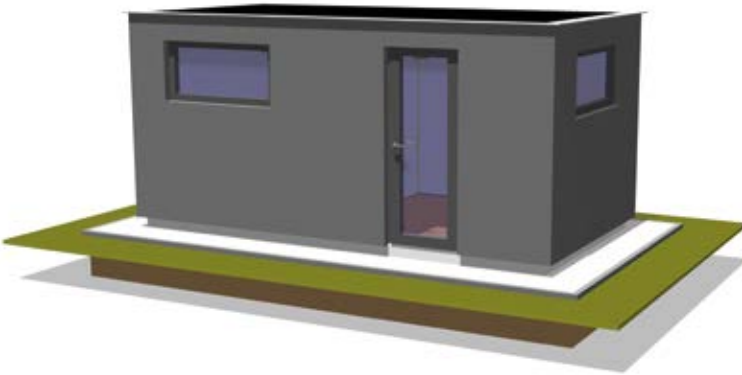
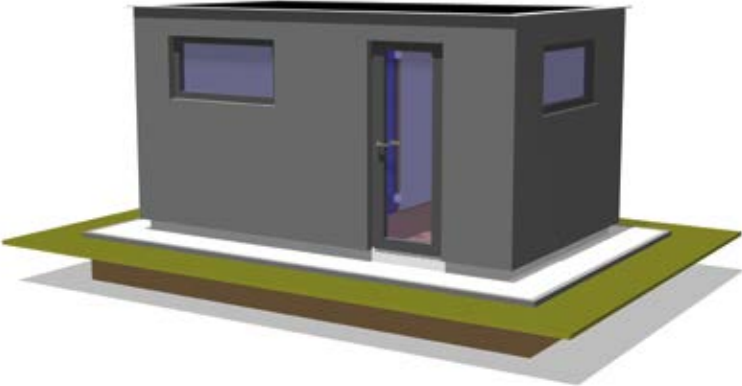
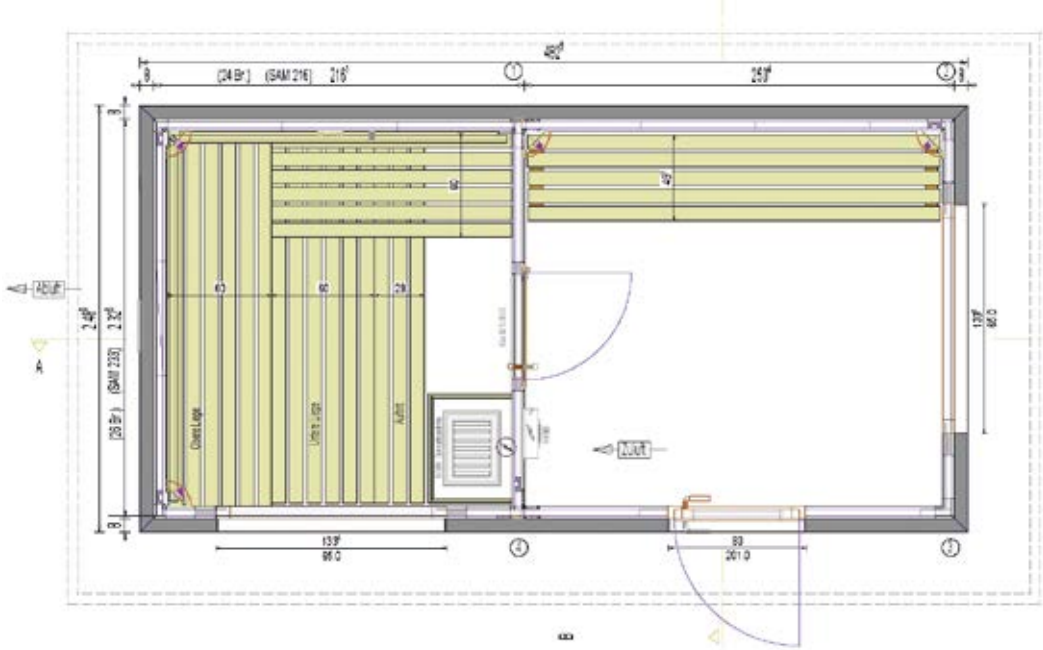
Modèle S2 VR-150



Modèle S3 VR-200



Modèle S4 VR-200

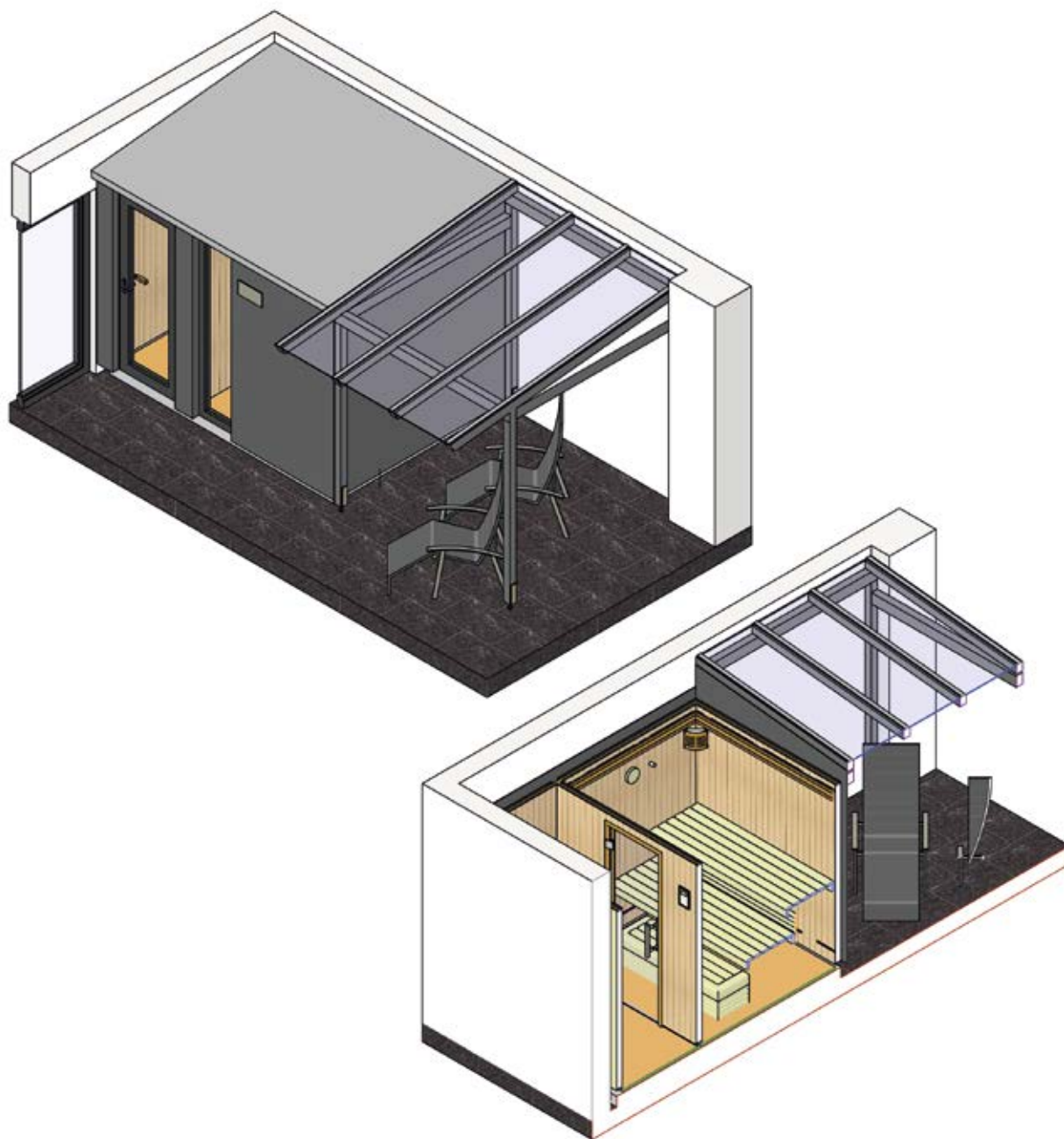


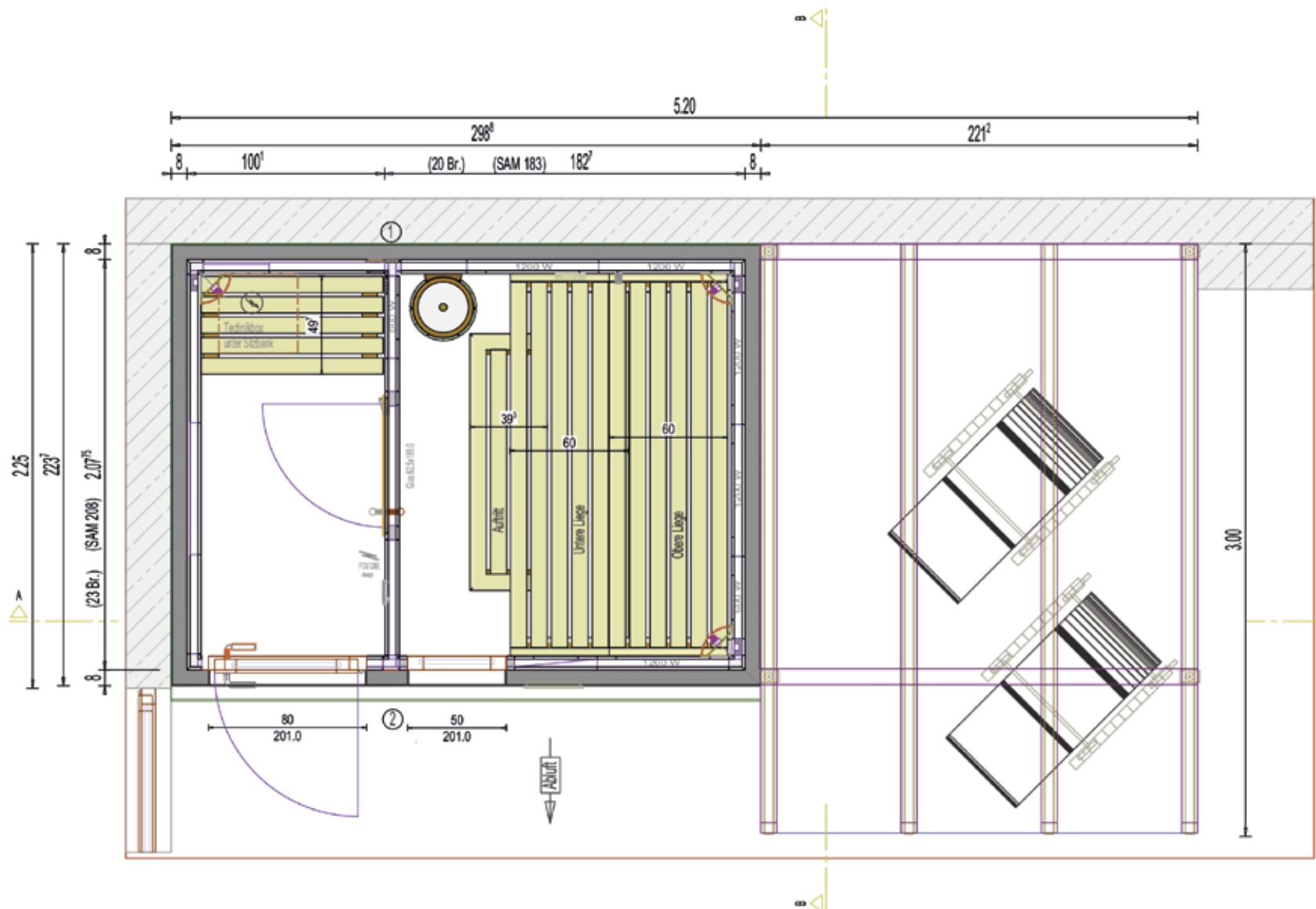


Planification selon vos souhaits

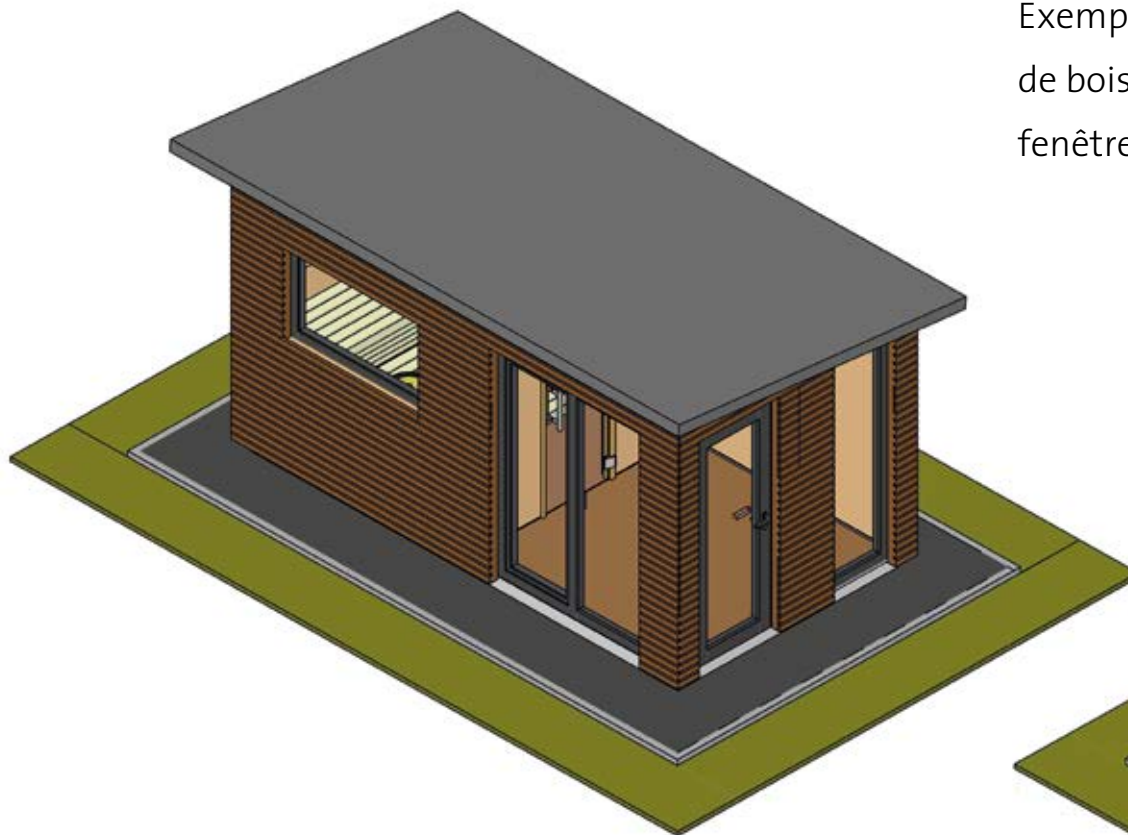
Dans nos exemples de planifications, vous pouvez découvrir vos options pour connecter un vestiaire relax ou une pergola à votre sauna extérieur. Grâce à notre planification et notre fabrication individuelles, votre imagination ne connaît aucune limite.

Avec les panneaux de façade en HPL disponibles en quatre coloris standard et de nombreuses couleurs spéciales ou un bardage en mélèze vertical, nous adaptons parfaitement l'aspect de votre sauna extérieur à votre jardin.

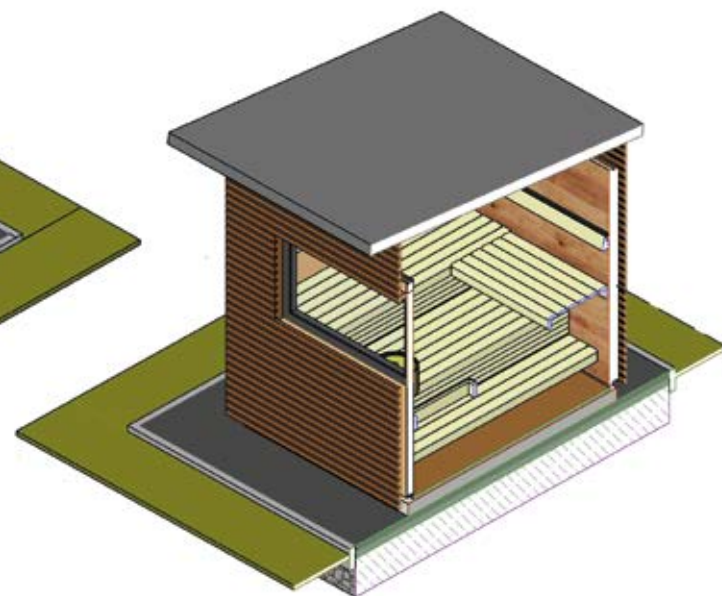




RUKU Sauna Manufaktur répond à toutes vos attentes pour l'installation de votre sauna extérieur. Avec de grandes façades vitrées en bois ou bois et alu ou des portes guillottes ou coulissantes intégrées, un look de sauna finnois, un sauna à infrarouge Thermium ou en tant que bain de vapeur – tout est possible. Nous planifions et construisons votre sauna extérieur spécialement pour votre terrasse ou votre jardin – afin qu'il corresponde à vos attentes.



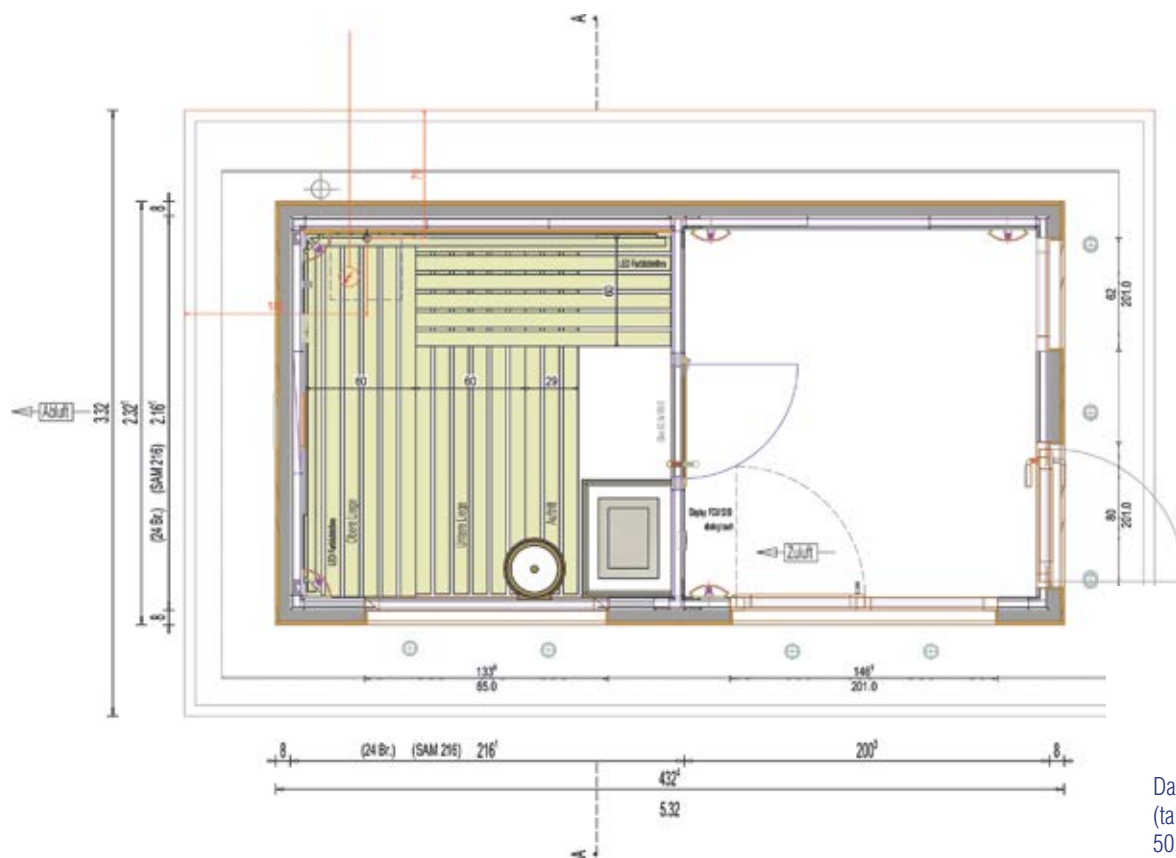
Exemple de planification avec une combinaison de bois, bardage en mélèze et éléments de fenêtre et de porte gris anthracite.



Dans l'amour du détail

Tous les saunas extérieurs de RUKU Sauna-Manufaktur sont planifiés et fabriqués artisanalement, avec le plus grand soin. Notre technique d'isolation Isoholz, unique au monde et qui renonce à toute forme de fibres dangereuses pour la santé, apporte une contribution de taille. Notre Isoholz RUKU est conçu de manière à offrir une qualité d'isolation idéale et durable pour votre sauna extérieur qui durera plusieurs décennies.

Longueur de câble électrique (en gaine vide)
de 3,0 m depuis la dalle de sol

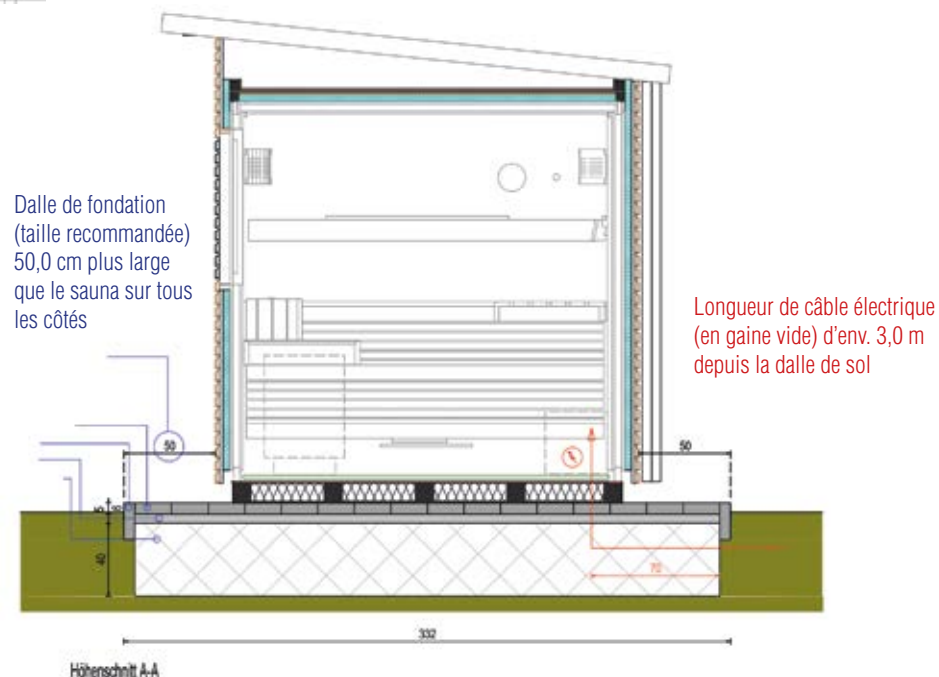


Dalle de fondation (à fournir par vos soins), construction du haut vers le bas, pavage en béton de 6,0 cm d'épaisseur encadré de parterres, couche de séparation de 5,0 cm et couche de gravier 16/32 40,0 cm

Technologie bien étudiée

Pour votre sauna de jardin, nous planifions non seulement l'apparence et les options personnalisées du sauna ou du vestiaire, mais aussi l'aspect technique, l'ensemble des câbles électriques et la dalle de fondation nécessaire, de manière à ce que vous puissiez préparer ceux-ci.

31





Il suffit de le
lancer – puis de
profiter du calme
et de la détente





**Autres produits de l'univers des saunas RUKU :
sauna classique, sauna à infrarouge Thermium, bain de vapeur, banc chauffant**

Dans nos show-rooms, vous pourrez découvrir l'univers des saunas RUKU au plus près. N'hésitez pas non plus à nous contacter par téléphone. Nous nous ferons un plaisir de vous conseiller et de vous mettre en contact avec l'un de nos conseillers en saunas de votre région.

RUKU Sauna-Manufaktur GmbH & Co. KG

Dietenheimer Straße 39
89257 Illertissen

Tél +49 7303 9051-0

Fax +49 7303 9051-131